

ПРОФЕССИЯ «ШВЕЯ» «ПОРТНОЙ»



**КГКУ «Железнодорожный детский дом»
Никифорова Вероника и Кузнецова Дарья**

Швея – древняя и уважаемая профессия.

- Делает мир чуточку наряднее
- Возможность красиво и недорого одевать своих близких
- Решает множество бытовых проблем с помощью швейной машинки



История профессии

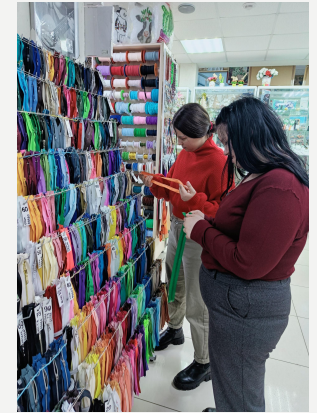
Необходимость в швейных услугах появилась ещё в каменном веке.

Мужчины-охотники добывали пищу,
а вместе с ней – шкуры животных;
женщины шили из них примитивную одежду



Первая швейная фабрика появляется в 19 столетии — именно тогда профессия швеи становится востребованной.

Атрибуты профессии



Швейные специальности



Швея



Дизайнер



Закройщик



Технолог промышленного производства



Модельер-конструктор



Портной



КУДА ПОЙТИ УЧИТЬСЯ?

в профессиональных училищах и колледжах

в текстильных институтах



В настоящее время профессию можно получить в «Красноярском техникуме промышленного сервиса» портной – срок обучения 2 года.

Востребованнос ТЬ

Найдется работа на фабриках, в ателье и при индивидуальном пошиве.

Работники этой специальности могут шить не только одежду, но также кожаные изделия, украшения, автомобильные чехлы и многие другие вещи.

Одежда нужна не только для защиты от различных погодных условий, но и должна быть удобной, не сковывать движения, отвечать всем требованиям социального статуса человека до самых мелочей.



Особенности профессии

ПЛЮСЫ ПРОФЕССИИ

МИНУСЫ ПРОФЕССИИ



Самореализация.



Собственное производство по пошиву одежды.



Достойный уровень оплаты труда.



Быстрое и доступное обучение.



В короткий срок можно получить профессию и сразу после техникума устроиться на работу на фабрику или в ателье.



Возможность шить одежду для себя и семьи.



При наличии оборудования дома можно пополнить гардероб



Услуги данной профессии очень популярны и востребованы.



Работа в одном положении тела.



Высокая нагрузка на позвоночник, ухудшение кровотока.



Ухудшение зрения из-за длительной работы с мелкими деталями и нагрузки на глаза.



Высокий уровень шума при работе в цеху.



Вероятно несовпадение художественного видения готового изделия исполнителя и заказчика.

Как мы приблизились к получению



Значение профессии для страны и общества

Большинство современных девушек и молодых людей, следующих модным тенденциям, являются частыми клиентами швеи, чтобы не только сшить одежду по своей модели и фасону, но и подогнать уже приобретенную вещь, а также возможность произвести ремонт и спасти значимую для человека вещь.



**СПАСИБО ЗА
ВНИМАНИЕ!**